

HOHE LICHTQUALITÄT UND NIEDRIGE ENERGIEKOSTEN

ERAHRDT + LEIMER | Erhardt + Leimer Elektroanlagen GmbH sorgt für energieeffiziente Beleuchtung

In Europa entfallen 14 Prozent des Energieverbrauchs auf die Beleuchtung. Dabei ist es gerade hier besonders einfach Energie zu sparen, im privaten wie im gewerblichen und industriellen Bereich. Dank neuer gesetzlicher Vorgaben werden energieeffiziente Beleuchtungslösungen und alternative Leuchtmittel zu den herkömmlichen Energiefressern entwickelt und weiter verbessert.

So kann zum Beispiel der Umstieg auf LED-Technik bis zu 80 Prozent



Karl-Peter Stephan, Andreas Weindl, Norbert Merten, Andreas Schlecht, Bernd Sailer, Georg Wagner, Stefan Gläß

Energie einsparen. LED-Lampen sind der perfekte Ersatz für Glüh- und Halogenlampen und überzeugen

gen durch eine sehr lange Lebensdauer sowie ständig verbesserte Lichtqualität. Zukunftsweisend sind sie für die Außen- und Straßenbeleuchtung. Energiesparlampen haben sich als Ersatz zur Glühlampe durch Form und Wirtschaftlichkeit längst etabliert und überzeugen durch Vielfalt und Energieeffizienz. Besonders wirtschaftlich sind Leuchtstofflampen mit ihrer hohen Lichtausbeute. Unterschiedliche Lichtfarben und Bauformen bieten vielfältigste Einsatzmöglichkeiten im gewerblichen und industriellen

Bereich. Neuartige Kompakt- und Entladungslampen ermöglichen ein einfaches Umrüsten und Ersetzen der herkömmlichen Quecksilberdampf lampen, die ab 2015 aus dem Handel genommen werden.

Kompetente E+L Mitarbeiter zeigen im Rahmen einer individuellen Beratung auf, welche Einsparpotenziale der Umstieg auf energieeffiziente Beleuchtungssysteme – auch hinsichtlich CO₂ – bietet und wie er sich amortisiert.

Info/Kontakt

Tel.: 0821 22797-134
www.el-elektroanlagen.com
info@el-elektroanlagen.com

ALS TECHNIKER IN NEUE PERSPEKTIVEN DURCHSTARTEN

RUDOLF-DIESEL-TECHNIKUM | Möchten Sie den Meister überflügeln und sich neue Perspektiven als rechte Hand des Ingenieurs eröffnen? Warum nicht vom Facharbeiter aus einen Universitätsabschluss anstreben? Die Aufstiegsmöglichkeiten der staatlich geprüften Techniker sind nach oben offen.

Am Rudolf-Diesel-Technikum können Facharbeiter drei Abschlüsse erwerben, die ganz verschiedene Perspektiven bieten:

1. Staatlich geprüfte Techniker sind im Betrieb das Bindeglied zwischen den Praktikern und den Ingenieuren.
2. Zusätzlich können die Studierenden mit der bestandenen Fachhochschulreifeprüfung den Ab-

schluss als Diplom-Ingenieur (FH) anstreben.

3. Im laufenden Schuljahr werden 19 Studierende der Fachrichtungen Bau, Elektrotechnik und Maschinenbau auf einen anschließenden zwölfmonatigen Studienaufenthalt in Wrexham (Wales, GB) vorbereitet, um dort unter voller Anerkennung ihrer Ausbildung als Bachelor of Engineering abzu-

schließen.

Bei Maschinenbau und Elektrotechnik können im zweiten Studienjahr verschiedene Schwerpunkte gewählt werden. Daneben bietet das Rudolf-Diesel-Technikum seinen Schülern Zusatzausbildungen wie die „Ausbildung zum Ausbilder“, SPS-Zertifikate in Elektrotechnik, Vermessung bei den Bautechnikern, Energieberater für die Heizungs-, Lüftungs- und Kli-

matechniker und vieles mehr. Praktika unter anderem mit dem Raster-Elektronenmikroskop zeigen die gute Kooperation mit der Fachhochschule Augsburg. Die Studierenden präsentieren jedes Jahr ihre Projektarbeiten, die in enger Zusammenarbeit mit Firmen aus Industrie und Handwerk in der Region entstehen.

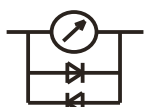
Die Zukunft ist ein weißes Blatt Papier, doch auch flexible Studien sind planbar.

Info/Kontakt

Tel.: 0821 478675-0
www.hsa-akademie.de
info@hsa-akademie.de

Rudolf-Diesel-Technikum

Vom Facharbeiter zum **staatlich geprüften Techniker**



Elektro



MBau

inklusive **Fachhochschulreife** und dann zum

- **Diplom-Ingenieur (FH)** oder
- **Bachelor of Engineering (1 Jahr in GB)**

Hermann-Schmid-Akademie gGmbH
Riedingerstraße 26c, 86153 Augsburg
www.hsa-akademie.de
0821 / 47 86 75 - 0



Bau



Mechatronik



H-L-K



Holz